



Общество с ограниченной ответственностью  
«Архитектура и Дизайн»

Свидетельство № П-013-2901120201-16072015-009 от 16.07.2015

**Корректировка проектной документации на строительство  
парка отдыха в Ломоносовском территориальном округе  
по ул. 23 Гвардейской дивизии в г. Архангельске**

**ПРОЕКТНАЯ ДОКУМЕНТАЦИЯ**

**Раздел 2. Схема планировочной организации земельного  
участка**

**776-17-ПЗУ.2**

Том 2

г Архангельск 2018



Общество с ограниченной  
ответственностью  
«Архитектура и Дизайн»

Свидетельство № П-013-2901120201-16072015-009 от 16.07.2015

Корректировка проектной документации на строительство парка отдыха  
в Ломоносовском территориальном округе по ул. 23 Гвардейской Дивизии  
в Архангельске

ПРОЕКТНАЯ ДОКУМЕНТАЦИЯ

Раздел 2. Схема планировочной организации земельного участка

776-17-ПЗУ.2

Том 2

Главный инженер  
Главный инженер проекта



Ю.Н. Пискунов  
А.С. Мошников

г. Архангельск  
2018



# Схема планировочной организации земельного участка

## 1. Общие сведения

Проект планировочной организации земельного участка "Корректировка проектной документации на строительство парка отдыха в Ломоносовском территориальном округе по ул. 23 Гвардейской Дивизии в г. Архангельске», разработан на основании:

- задания на проектирование, утвержденного заказчиком);
  - инженерно-геодезических и инженерно-геологических изысканий, выполненных ООО "Геоизыскания" в сентябре 2017 года;
  - с учетом замечаний и предложений других согласующих организаций.
- А также в соответствии с требованиями экологических, санитарных, противопожарных и других норм действующих на территории Российской Федерации:
- СП42.13330.2016 СНиП2.07.01-89\* «Градостроительство. Планировка и застройка городских и сельских поселений»;
  - СанПиН 2.2.1/2.1.1.1200-03 «Санитарные нормы и правила»;
  - ГОСТ 52289-2004 «Технические средства. Организация дорожного движения»;
  - Федеральный закон от 22 июля 2008 г. № 123-ФЗ «Технический регламент о требованиях пожарной безопасности»;
  - СП 4.13130.2013 «Системы противопожарной защиты. Ограничение распространения пожара на объектах защиты».

## 2. Характеристика участка. Существующее положение

Архангельская область находится в составе Северного экономического района Российской Федерации. Административный центр округа – город Архангельск расположен вдоль реки Северная Двина. Климат района работ умеренный, морской. Площадка предполагаемого строительства парка отдыха в г. Архангельске характеризуется как участок 1-ой надпойменной террасы реки Северная Двина и представляет собой заболоченную озеро-ледниковую равнину.

Территориально проектируемый объект расположен на территории Ломоносовского округа г. Архангельска в квартале ограниченном: ул. 23 Гвардейской Дивизии, ул. Тимме, ул. Шабалина, ул. Стрелковой 8 проезд.

Площадка строительства свободна от застройки, частично на территории находятся хоз. постройки и деревянные и металлические заборы примыкающих индивидуальных участков, подлежащие разборке и переносу в соответствии с отведенными границами земельных участков. Также произвести выкорчевку кустарника-ивняка на всей территории участка. Отдельные деревья лиственных пород (березы) в количестве 61 шт., попадающие на проектируемые участки благоустройства с твердым покрытием и участки прокладки

Взам. инв. №						
Подп. и дата						
Инв. Неподр.						
	3	-	зам.	334-18		05.18
	2	-	зам.	332-18		05.18
	1	-	зам.	302-18		04.18
	Изм.	Кол.уч	Лист	№ док	Подп.	Дата
	Разработал	Голиков				03.18
	Н. контр.	Мошников				03.18
	ГИП	Мошников				03.18
<b>776-17-ПЗУ.2.ПЗ</b>						
Текстовая часть						
			Стадия	Лист	Листов	
			п	1	5	
<b>ООО «Архитектура и Дизайн»</b>						

инженерных сетей, подлежат спилу и выкорчевке пней.

Площадка ограничена: с севера – ул. 23 Гвардейской Дивизии, с востока - внутриквартальным проездом, с юга - индивидуальными участками с малоэтажной застройкой, с запада – участком строящегося общественного здания.

Рельеф участка ровный, абсолютные отметки в пределах участка от 5,50 до 4,10 м, имеет понижение вдоль ул. 23 Гвардейской Дивизии в восточном направлении.

Растительность скудная, представленная в виде групповой посадки берез и зарослями ивняка, нижний ярус представлен луговыми травами.

Площадка проектируемого строительства сложена с поверхности насыпным грунтом-песком мелким желтого цвета, мощностью 1,8 - 2,2 м. Ниже залегают биогенные отложения в виде сильно разложившегося торфа, мощностью 0,2 - 1,0 м, ниже торфа залегают суглинки легкий тугопластичный с мощностью слоя 1,9 - 2,4 м.

Нормативная глубина сезонного промерзания по г. Архангельску: для песков - 1,94 м, для суглинков — 1,59 м.

### 3. Противопожарные требования

Подъезд пожарных машин к сооружениям обеспечен согласно требованиям п.8.1, 8.3 СП 4.13130.2013 «Системы противопожарной защиты. Ограничение распространения пожара на объектах защиты.», а также с учётом основных параметров автолестниц в соответствии с ПБ 188-2000 «Автолестницы пожарные», и осуществляется по проездам с твердым покрытием.

Ширина противопожарных проездов составляет 3,5м. Размещение проездов и пешеходных путей обеспечивает доступ пожарных с автолестниц или подъемников к объектам благоустройства.

Наружное пожаротушение обеспечивается от пожарных гидрантов, расположенных в радиусе действия 100м от проектируемого парка отдыха.

Противопожарные расстояния между сооружениями не превышают значений таблицы 1 СП 4.13130.2013 «Системы противопожарной защиты. Ограничение распространения пожара на объектах защиты».

### 4. Подготовка территории

До начала проведения строительных работ требуется выполнить некоторые мероприятия по подготовке территории:

- разборка и перенос деревянных и металлических хозяйственных построек, построенных на территории отведенного участка;
- вырубка и выкорчевка кустарника-ивняка;
- вырубка и выкорчевка отдельных деревьев лиственных пород (береза), растущих в местах устройства тротуаров, дорожек, площадок с твердыми покрытиями на благоустройстве, а также на участках прокладки инженерных сетей;
- разборка верхней части колодцев недействующих инженерных сетей;
- засыпка колодцев недействующей ливневой канализации.

3	-	зам.	334-18		05.18
2	-	зам.	332-18		05.18
1	-	зам.	302-18		04.18
Изм.	Кол.уч	Лист	№ док	Подп.	Дата

**776-17-ПЗУ.2.ПЗ**

Лист

2

## 5. Благоустройство и озеленение территории

Благоустройство и озеленение отведенной территории включает:

- строительство площадок, тротуаров, велосипедной дорожки и дорожек, а также парковки для временной стоянки автомобилей;
- обустройство территории переносными и стационарными изделиями малых форм;
- устройство и засев газонов;
- посадка деревьев и кустарников хвойных и лиственных пород.

Проектом благоустройства предусматривается устройство мест для временной стоянки автомобилей, общей вместимостью на 33 маш-места для легкового автотранспорта, непосредственно примыкающей к ул. 23 Гвардейской Дивизии по четной стороне. Покрытие места для временной стоянки легкового автотранспорта предусматривается в асфальтобетонном исполнении. Размеры машино-мест 2.5x5.3м, для инвалидов и лиц, перевозящих инвалидов, предусматривается не менее 10% от общего числа машино-мест, а именно 2 маш-места, с размерами 3.6x6.0 м. и 1 маш-место с размером 2.5x5.3м, радиусы поворота не менее 5м. Все тротуары и велосипедная дорожка устраиваются с покрытием из асфальтобетона.

В данном проекте озеленения предусматривается устройство газона, с возможностью нахождения на нем людей. Вновь устраиваемый газон засеять смесью многолетних трав, по утрамбованному растительному грунту. Толщина почвенно-растительного слоя должна быть не менее 20см.

Также предусмотрена посадка различных деревьев лиственных (рябина, яблоня, береза, сирень) и хвойных пород (ель зеленая), рядовые и отдельные посадки различных кустарников (акация, барбарис, спирея японская). Месторасположение и все указания по посадке зеленых насаждений см. на листе графической части ПЗУ.2-7 (План озеленения).

Проект озеленения соответствует плану инженерных коммуникаций и нормам размещения зеленых насаждений.

На площадке для отдыха устраиваются 3 зоны: для игр детей, для отдыха взрослых и зона для занятий инвалидов. В детской игровой зоне устраивается покрытие из резиновой крошки "Сэндвич Мастерфайбр" толщиной 20 мм. В зоне отдыха взрослых и занятий инвалидов устраивается покрытие из резиновой крошки "Мастерфайбр" толщиной 10 мм. Площадка оснащается малыми архитектурными формами завода "Наш Двор" и "KENGURU PRO". На остальной территории парка отдыха предусмотрена установка скамеек и урн, согласно плана благоустройства (ПЗУ.2-2).

На части парка, в районе зоны отдыха с малыми архитектурными формами, вдоль путей движения инвалидов по зрению выполняется контрастная разметка по покрытию.

## 6. Вертикальная планировка

Система высот Балтийская 1954 года. Вертикальная планировка определяет высотное положение сооружений, проезжей части, тротуаров, дорожек и площадок. Задает необходимые продольные и поперечные уклоны для поверхностного водоотвода. Планировочные отметки поверхности земли приняты на основе материалов съемки, в увязке

Инв. №подл.	Подп. и дата	Взам. инв. №	3	-	зам.	334-18		05.18
			2	-	зам.	332-18		05.18
			1	-	зам.	302-18		04.18
			Изм.	Кол.уч	Лист	№ док	Подп.	Дата

**776-17-ПЗУ.2.ПЗ**

Лист
3

с отметками капитальной застройки и отметками по ул. 23 Гвардейской Дивизии и внутриквартальному проезду.

Организация рельефа площадки решена исходя из условий полного отвода воды с поверхности покрытия проездов и тротуаров и минимума земляных работ, в соответствии с типом дорожных покрытий. Отвод поверхностных вод запроектирован по спланированной проезжей части дорог и площадок вдоль бортовых камней в дождеприемные колодцы проектируемой и существующей ливневой канализации. Отвод поверхностных вод с покрытия площадок, тротуаров и дорожек предусмотрен равномерно на покрытие газона. Для понижения уровня грунтовых вод на территории парка предусмотрено устройство сетей дренажа, с отводом грунтовых вод в ливневую канализацию.

## 7. Схема движения

Вход и выход на (с) территорию участка запроектирован с ул. 23 Гвардейской Дивизии, ул. Шабалина и внутриквартального проезда.

Ширина тротуаров и дорожек 2.25м, 3м, 4.5м. Ширина односторонней велосипедной дорожки 2.25 м с направлением движения против часовой стрелки. Для обеспечения безопасности участников дорожного движения устанавливаются дорожные знаки, наносится горизонтальная дорожная разметка. Дорожные знаки устанавливаются в соответствии с ГОСТ Р 52289-2004 «Технические средства организации дорожного движения. Правила применения».

## 8. Обоснование границ санитарно-защитных зон объектов капитального строительства в пределах границ земельного участка

Санитарно-защитные зоны для проектируемой территории обеспечены:

Проектом предусмотрена санитарно-защитная зона от строящегося общественного здания торгово-развлекательного назначения в размере 50 м от здания (1). В данной технической зоне парка не предусмотрено постоянное нахождение отдыхающих людей, а возможно только лишь временное перемещение по дорожкам и тротуарам.

## 9. Техничко-экономические показатели

Площадь участка - 2,3124 га

Площадь территории участка, занятой благоустройством объекта незавершенного строительства общественного здания - 0,1333 га

Площадь твердых покрытий (в т.ч в границе участка) - 0,7777 (0,7162) га

Площадь озеленения (в т.ч. в границе участка) - 1,4949 (1,4629) га

Процент озеленения (в т.ч. в границе участка) - 65.8 (63.3) %

Изм.	Кол.уч	Лист	№ док	Подп.	Дата	Инв. №подл.	Подп. и дата	Взам. инв. №	Площадь участка - 2,3124 га
									Площадь территории участка, занятой благоустройством объекта незавершенного строительства общественного здания - 0,1333 га
Площадь твердых покрытий (в т.ч в границе участка) - 0,7777 (0,7162) га									
Площадь озеленения (в т.ч. в границе участка) - 1,4949 (1,4629) га									
Процент озеленения (в т.ч. в границе участка) - 65.8 (63.3) %									
3	-	зам.	334-18		05.18	<b>776-17-ПЗУ.2.ПЗ</b>			
2	-	зам.	332-18		05.18				
1	-	зам.	302-18		04.18				
Лист									
4									

## Озеленение участка

Коэффициент озеленения в границах участка:

$$K = 14629/23124 = 0,633 = 63.3\%,$$

где 23124 м<sup>2</sup> - площадь земельного участка, выделенного для строительства

14629 м<sup>2</sup> - площадь озелененной территории в границе земельного участка,

выделенного для устройства зоны отдыха.

## 10. Расчет количества машино-мест для хранения индивидуального транспорта

Согласно СП 42.13330.2016, п.9.10 определим число единовременных посетителей территории парков, лесопарков, лесов, зеленых зон - для городских парков принимаем не более 100 чел/га. Определим, площадь территории парка:

- площадь участка - 23124 м<sup>2</sup>,

- площадь территории участка, занятой благоустройством объекта незавершенного строительства общественного здания - 1333 м<sup>2</sup>

получаем:

$$(2.3124 - 0.1333) \times 100 = 218 \text{ чел.}$$

Согласно СП 42.13330.2016, Приложение Ж, для рекреационных территорий и объектов отдыха. Число мест хранения автомобилей для парков в зоне отдыха следует определять исходя из того, что на 100 единовременных посетителей приходится 15-20 легковых автомобилей.

Тогда для 232 единовременных посетителей парка  $(218/100) \times 15 = 33$  маш-места.

Итого необходимо: 33 машино-места, в т.ч. 10% от общего количества маш-мест для инвалидов и лиц перевозящих инвалидов - 3 маш-места.

Проектом предусмотрено - 33 машино-места на территории вдоль ул. 23 Гвардейской Дивизии по четной стороне (в т.ч. 3 маш-места для инвалидов и лиц, перевозящих инвалидов), при этом количество машино-мест в границах отведенного участка составляет 33 машино-места, за границами участка - 0 машино-мест.

## 11. Инженерные сети и сооружения

Инженерные сети и сооружения, обеспечивающие жизнедеятельность проектируемого парка запроектированы с учётом существующей застройки. Инженерные сети прокладываются как по территории, выделенной для застройки, так и по смежным территориям. Внешние инженерные сети изображены на листе ПЗУ.2-6 «Сводный план сетей». Расстояние между различными проектируемыми и сущ. сетями, между проектируемыми сетями и зданиями приняты в соответствии с требованиями СП 42.13330.2016 СНиП 2.07.01-89\*.

Подробная информация по сетям отражена в соответствующих разделах.

Инв. №подл.	Взам. инв. №	Подп. и дата	11. Инженерные сети и сооружения				
			Инженерные сети и сооружения, обеспечивающие жизнедеятельность проектируемого парка запроектированы с учётом существующей застройки. Инженерные сети прокладываются как по территории, выделенной для застройки, так и по смежным территориям. Внешние инженерные сети изображены на листе ПЗУ.2-6 «Сводный план сетей». Расстояние между различными проектируемыми и сущ. сетями, между проектируемыми сетями и зданиями приняты в соответствии с требованиями СП 42.13330.2016 СНиП 2.07.01-89*.				
			Подробная информация по сетям отражена в соответствующих разделах.				
			3	-	зам.	334-18	05.18
	2	-	зам.	332-18	05.18		
	1	-	зам.	302-18	04.18		
	Изм.	Кол.уч	Лист	№ док	Подп.	Дата	

**776-17-ПЗУ.2.ПЗ**

Лист

5







ВЕДОМОСТЬ ЖИЛЫХ И ОБЩЕСТВЕННЫХ ЗДАНИЙ И СООРУЖЕНИЙ

№№№Р НА ПЛАНЕ	НАИМЕНОВАНИЕ И ОБОЗНАЧЕНИЕ	ЭТАЖНОСТЬ	КОЛИЧЕСТВО		ПЛОЩАДЬ, М2				СТРОИТЕЛЬНЫЙ ОБЪЕМ, М3	
			ЗДА- НИЯ	ВСЕГО	ЗАСТРОЙКИ ЗДАНИЯ	ВСЕГО	ОБЩАЯ-ПРИВЕДЕННАЯ ИЛИ РАБОЧАЯ ЗДАНИЯ	ВСЕГО	ЗДАНИЯ	ВСЕГО
1	ОБЩЕСТВЕННОЕ ЗДАНИЕ ТОРГОВО-РАЗВЕКАТЕЛЬНОГО НАЗНАЧЕНИЯ (СТРОИТЬ)	2	1							
2	МЕСТО ДЛЯ ВРЕМЕННОЙ ПАРКОВКИ АВТОТРАНСПОРТА НА ЗЕМ. УЧАСТКЕ (ПРОЕКТИ)	1	1							
3	КВАРТАЛ "УРАЛ" (СЗЫЩЕСТВ)	2	1							
4	ТРАНСФОРМАТОРНАЯ ПОДСТАНЦИЯ (СЗЫЩЕСТВ)	1	1							
5	ЦЕНТРАЛЬНАЯ АЛЕЯ ПАРКА (ПРОЕКТИ)	1	1							
6	ЗОНА АКТИВНОГО ОТДЫХА С МАЛЫМИ ФОРМАМИ (ПРОЕКТИ)	1	1							

УСЛОВНЫЕ ОБОЗНАЧЕНИЯ

- Граница земельного участка
- Номер здания, сооружения
- Цветник
- Газон
- Существующее благоустройство
- Покрытие зоны отдыха из резиновой крошки
- Асфальтобетонное покрытие тротуаров и дорожек
- Асфальтобетонное покрытие мест для временной парковки и площадки
- Велосипедная дорожка (L=500м)
- Мет. леерное ограждение, h=1.2м (см. комплект 776-17-КР.2)
- Контрастная разметка путей движения для людей с нарушением зрения (S=262 м2)
- Места стоянок а/транспорта инвалидов
- Дорожный знак 1.24 "Пересечение с велосипедной дорожкой" (10 шт.)

ПРИМЕЧАНИЯ

- Данный лист смотри вместе с листом ПЗУ-3, ПЗУ-4, ПЗУ-7.
- Данный лист см. совместно с комплектом 776-17-КР.2
- В месте устройства детской игровой зоны площадью 375 м2, выполнить покрытие из резиновой крошки "Сэндвич Мастерфайбр" толщиной 20 мм. В зоне отдыха взрослых и занятый инвалидов площадью 749 м2, выполнить покрытие из резиновой крошки "Мастерфайбр" толщиной 10 мм.

ВЕДОМОСТЬ МАЛЫХ АРХИТЕКТУРНЫХ ФОРМ И ПЕРЕНОСНЫХ ИЗДЕЛИЙ

N п/п	Обозначение	Наименование	Кол.	Примечание
1	□	Урна со вставкой	32	арт.9002 завод "Наш Двор"
2	□	Вкладыш для урны 9002	32	арт.9005 завод "Наш Двор"
3	▬	Диван парковый со спинкой и подлокотниками	28	арт.8003 завод "Наш Двор"
4	▬	Скамейка парковая	13	арт.8004 завод "Наш Двор"
5	□	Автомат по выдаче мешков для мусора	2	НПК "Эко-Бокс"
6	▬	Спортивный комплекс	1	арт.И0031 завод "Наш Двор"
7	▬	Рукоход двуруровневый с турником	1	арт.И0017 завод "Наш Двор"
8	▬	Лавка для пресса с брусьями	1	арт.И0023 завод "Наш Двор"
9	▬	Скамейка с подлокотниками	9	арт.И0028 завод "Наш Двор" (в т.ч. 6 шт. для инвалидов)
10	▬	Упор для отжимания	3	арт.И0026 завод "Наш Двор"
11	▬	Игровой комплекс	1	арт.1203 завод "Наш Двор"
12	▬	Игровой комплекс	1	арт.4205 завод "Наш Двор"
13	▬	Спортивный комплекс	1	арт.7805 завод "Наш Двор"
14	▬	Игровой комплекс для детей с ограниченными физическими возможностями	1	арт.083 U0001 завод "Наш Двор"
15	▬	Рукоход разнуровневый, адаптированный для инвалидов колясочников	1	арт.Р011 компания "KENGURU PRO"
16	▬	Комплекс PARAKENGURU MAX, адаптированный для инвалидов колясочников	1	арт.Р018 компания "KENGURU PRO"
17	▬	Ограждение металлическое, h=1.2м	-	см. комплект 776-17-КР.2
18	▬	Контейнеры для мусора	1	Переносной, V=0.8м3
19	▬	Ограждение мусоросборн. площадки	1	Проф.мет.лист L=6л.м, h=1.5м
20	▬	Ограничитель движения ОБ-1	33	ОАО "Кузнецкий КСХМ"

ВЕДОМОСТЬ ТРОТУАРОВ, ДОРОЖЕК И ПЛОЩАДОК

Обозначение	Наименование	Длина, м	Ширина, м	Площадь покрытия, м2	Барьер из б/кам.
	Асфальтобетонное покрытие для мест временной парковки и площадок			427	24,0
	Покрытие зоны отдыха из резиновой крошки "Сэндвич Мастерфайбр" и "Мастерфайбр" (см. прим. п.3)			(375+749)=1124	БР100.20.8
	Асфальтобетонное покрытие тротуаров и дорожек			4477	378
	Асфальтобетонное покрытие велосипедной дорожки		2.25	1131	БР100.20.8

ТЕХНИКО-ЭКОНОМИЧЕСКИЕ ПОКАЗАТЕЛИ:

Площадь участка - 23124 м2;  
 Площадь территории участка, занятой благоустройством объекта незавершенного строительства общественного здания - 1333 м2  
 Процент озеленения - 63.3 %  
 Площадь благоустройства - 22726 м2;  
 площадь твердых покрытий - 7777 м2;  
 из них: -7162 м2 (в границе участка)  
 -615 м2 (за границей участка)  
 площадь озеленения - 14949 м2;  
 из них: -14629 м2 (в границе участка)  
 -320 м2 (за границей участка)

СОГЛАСОВАНО  
ПОДПИСЬ И ДАТА  
ИЗМ. ИЛИ ПОДП.

776-17-ПЗУ.2

Корректировка проектной документации на строительство парка отдыха в Ломоносовском территориальном округе по ул.23 Гвардейской Дивизии в г. Архангельске

Изм.	Кол. уч.	Лист	Издок.	Подпись	Дата
1	-	зам.	334-18		05.2018
2	-	зам.	332-18		05.2018
3	-	зам.	302-18		04.2018

Разработал: Голубов Е.С. 03.2018  
 Архитектор: Зыкова Т.Ф. 03.2018

Стадия: П Лист: 2 Листов: 10

Н.Контроль: Мошников А.С. 03.2018  
 ГИП: Мошников А.С. 03.2018

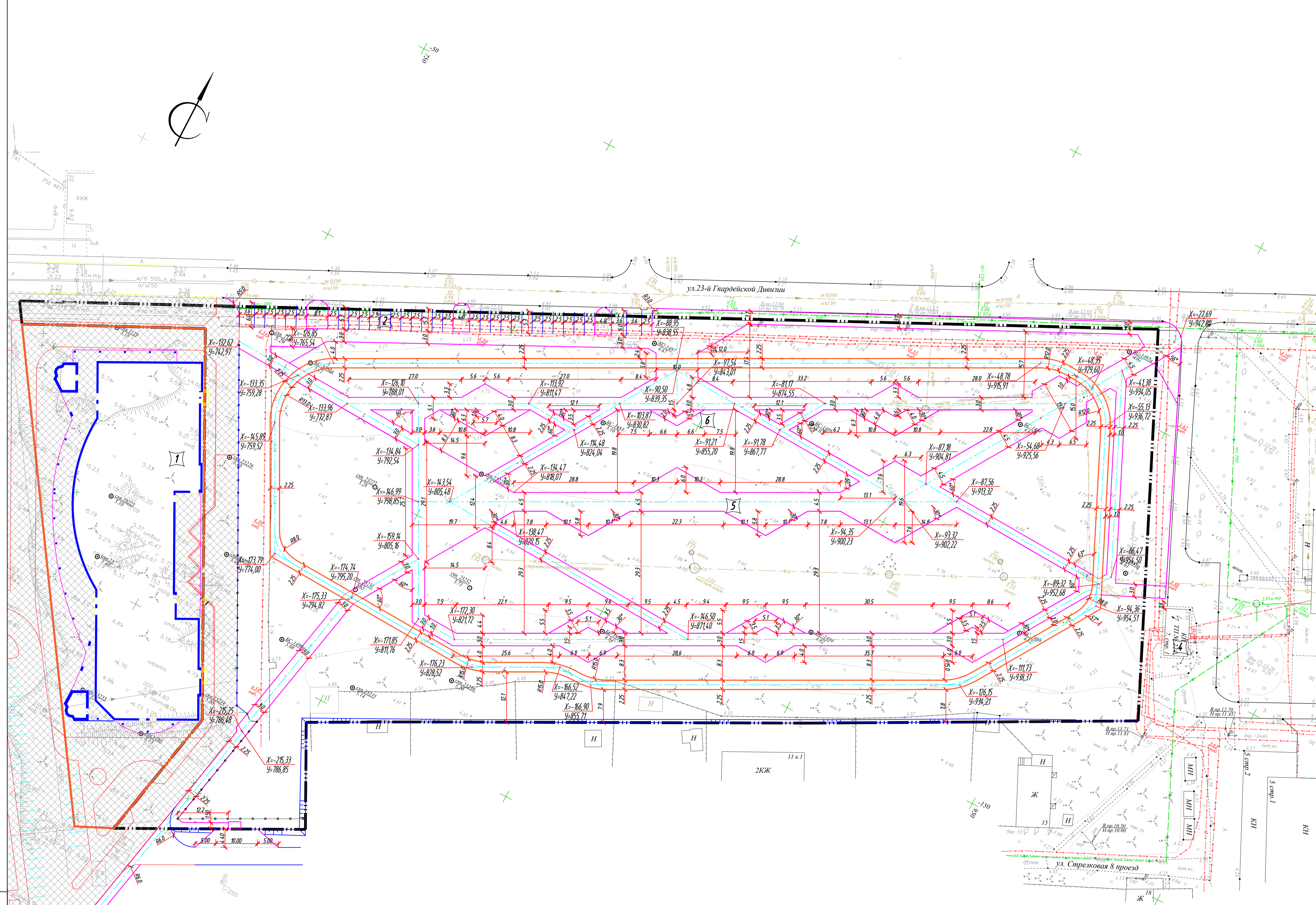
План благоустройства М1500.

Архитектура и Дизайн



ВЕДОМОСТЬ ЖИЛЫХ И ОБЩЕСТВЕННЫХ ЗДАНИЙ И СООРУЖЕНИЙ

НОМЕР НА ПЛАНЕ	НАИМЕНОВАНИЕ И ОБОЗНАЧЕНИЕ	ЭТАЖНОСТЬ	КОЛИЧЕСТВО		ПЛОЩАДЬ, М2				СТРОИТЕЛЬНЫЙ ОБЪЕМ, М3	
			ЗДАНИЯ	КВАРТИР	ЗАСТРОЙКИ		ОБЩАЯ ПРИВЛЕЧЕННАЯ ИЛИ РАБОЧАЯ		ЗДАНИЯ	ВСЕГО
					ЗДАНИЯ	ВСЕГО	ЗДАНИЯ	ВСЕГО		
1	ОБЩЕСТВЕННОЕ ЗДАНИЕ (ПАРКОВЫЕ РАЗВИВАТЕЛИ ИЛИ ИГРОВЫЕ СТРОИЦЫ)	2	1							
2	МЕСТО ДЛЯ ВРЕМЕННОЙ ПАРКОВКИ АВТОТРАНСПОРТА НА 33 МАШ-МЕСТА (ПРОЕКТ)		1							
3	КИНОТЕАТР "РЭС" (СМЕСТЬ)	2	1							
4	ТРАНСФОРМАТОРНАЯ ПОДСТАНЦИЯ (СМЕСТЬ)	1	1							
5	ЦЕНТРАЛЬНАЯ АДВЕНТКА (ПРОЕКТ)		1							
6	ЗОНА АКТИВНОГО ОТДЫХА С МАЛЫМИ ФОРМАМИ (ПРОЕКТ)		1							



ПРИМЕЧАНИЯ

1. Ведомость тротуаров, дорожек и площадок см. лист ПЗУ-2.
2. План составлен по материалам инженерно-геодезических изысканий и инженерно-геологических изысканий, выполненных ООО "Геозыскания" в сентябре 2017 г.
3. Система координат местная, г. Архангельск.
4. Система высот Балтийская 1954 г.
5. Основная привязка разбивочных осей проектируемых тротуаров, дорожек, амфитеатра дана с координатной привязкой точек пересечения осей, наружных границ к местной системе координат.
6. Все размеры даны в метрах.

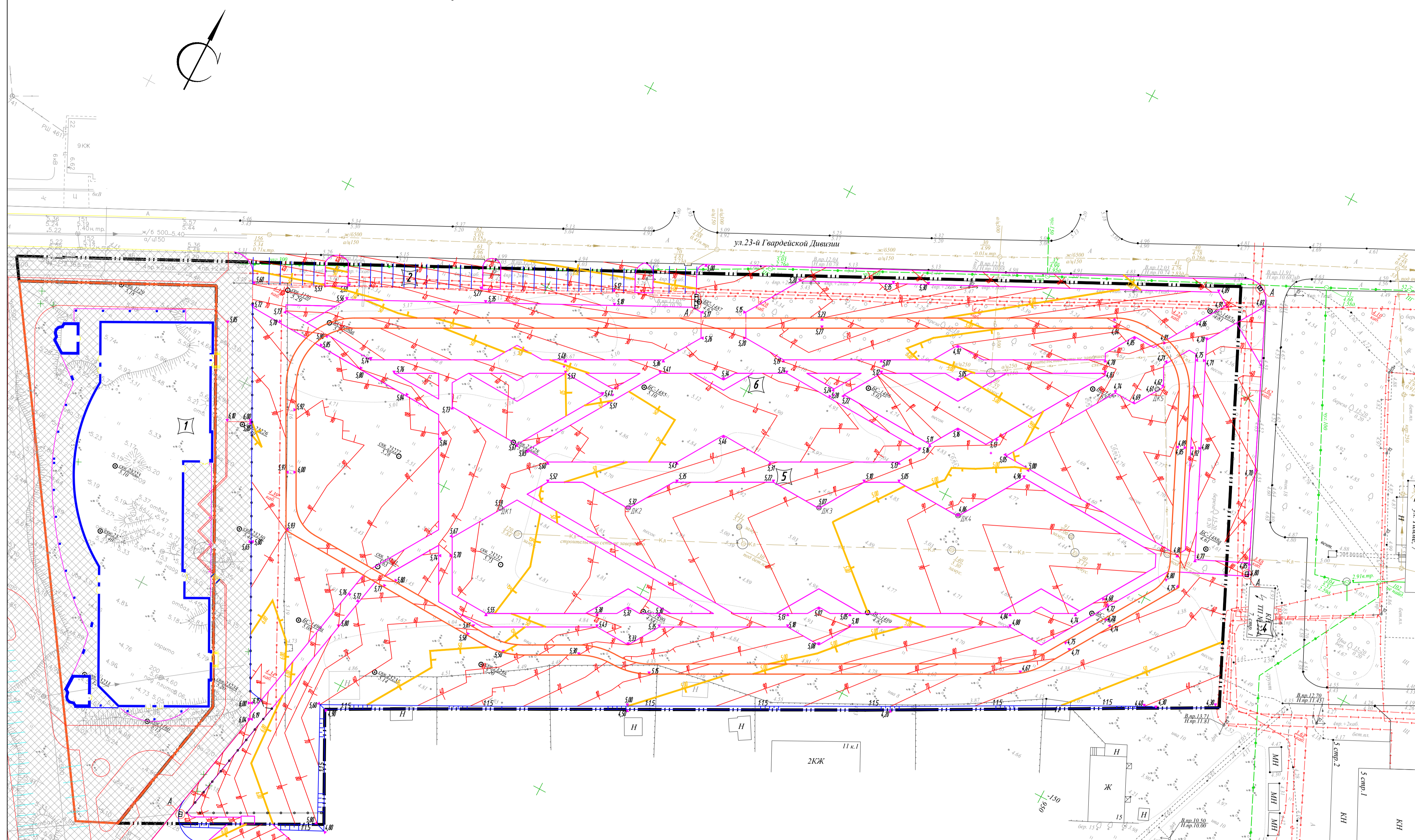
СОГЛАСОВАНО  
ИЗМ. И ПОДП. ПОДПИСЬ И ДАТА  
ИЗМ. И ПОДП. ПОДПИСЬ И ДАТА  
ИЗМ. И ПОДП. ПОДПИСЬ И ДАТА

				776-17-ПЗУ-2		
2	-	зам.	332-18	05.2018	Корректировка проектной документации	
1	-	зам.	302-18	04.2018	на строительство парка отдыха в Ломоносовском территориальном округе по ул. 23 Гвардейской Дивизии в г. Архангельске	
Изм.	Кол. уч.	Лист	Издок.	Подпись	Дата	
Разработал	Голубов Е.С.			03.2018		
Архитектор	Зыкова Т.Ф.			03.2018		
				Стадия	Лист	Листов
				П	3	
И.Контроль	Мошников А.С.			03.2018	Разбивочный план М1:500.	
ГИП	Мошников А.С.			03.2018	Архитектура и Дизайн	

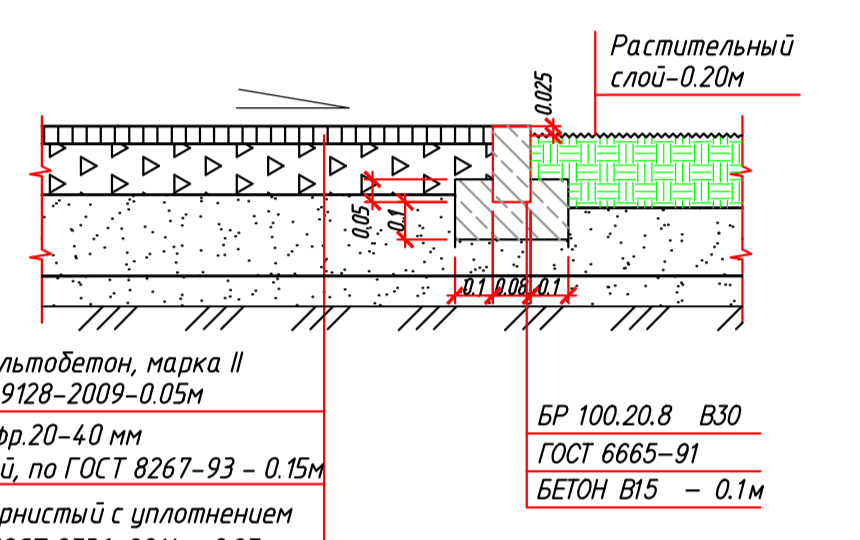


ВЕДОМОСТЬ ЖИЛЬИХ И ОБЩЕСТВЕННЫХ ЗДАНИЙ И СООРУЖЕНИЙ

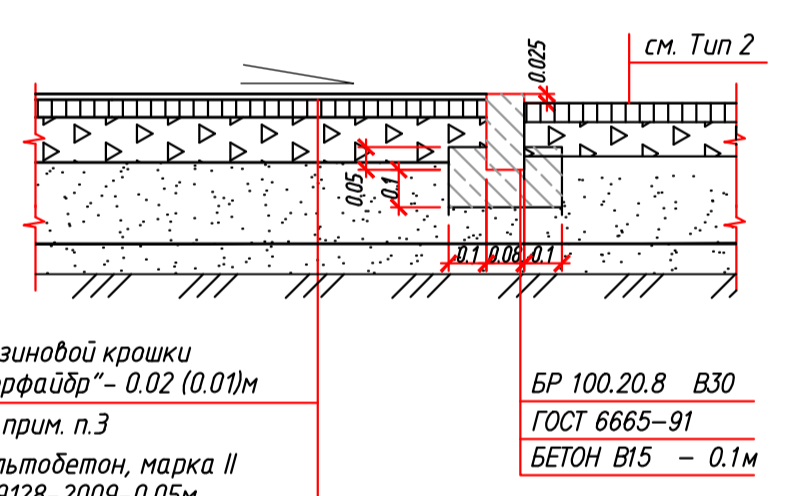
НАИМЕНОВАНИЕ И ОБЪЕМ	ЭТАЖНОСТЬ	КОЛИЧЕСТВО		ПЛОЩАДЬ, М2				СТРОИТЕЛЬНЫЙ ОБЪЕМ, М3	
		ЗДАНИЙ	КВАРТИР	ЗДАНИЙ	ВСЕГО	ЗДАНИЙ	ВСЕГО	ЗДАНИЙ	ВСЕГО
1 ОБЩЕСТВЕННОЕ ЗДАНИЕ (ТРУБООБРАЗОВАТЕЛЬНЫЙ НАЗНАЧЕНИЯ (СТРОИЛ))	2	1							
2 МЕСТО ДЛЯ ФОРМИРОВАНИЯ ПАРКОВКИ АВТОТРАНСПОРТА НА ЗЕМ. НАС. ПАРКЕТ	2	1							
3 КИМОТКАР "РАБ" (СЗЕШЕСТ)	2	1							
4 ТРАНСФОРМАТОРНАЯ ПОДСТАЦИОНА (СЗЕШЕСТ)	1	1							
5 ЦЕНТРАЛЬНАЯ АЛЕЯ ПАРКА (ПРОЕКТИР)	1	1							
6 ЗОНА АКТИВНОГО ОТДЫХА (С МАЛЫМИ ФОРМАМИ (ПРОЕКТИР))	1	1							



КОНСТРУКЦИЯ ПОКРЫТИЯ ТРОТУАРА, ВЕЛОСИПЕДНОЙ ДОРОЖКИ ИЗ АСФАЛЬТОБЕТОНА (ТИП 2)

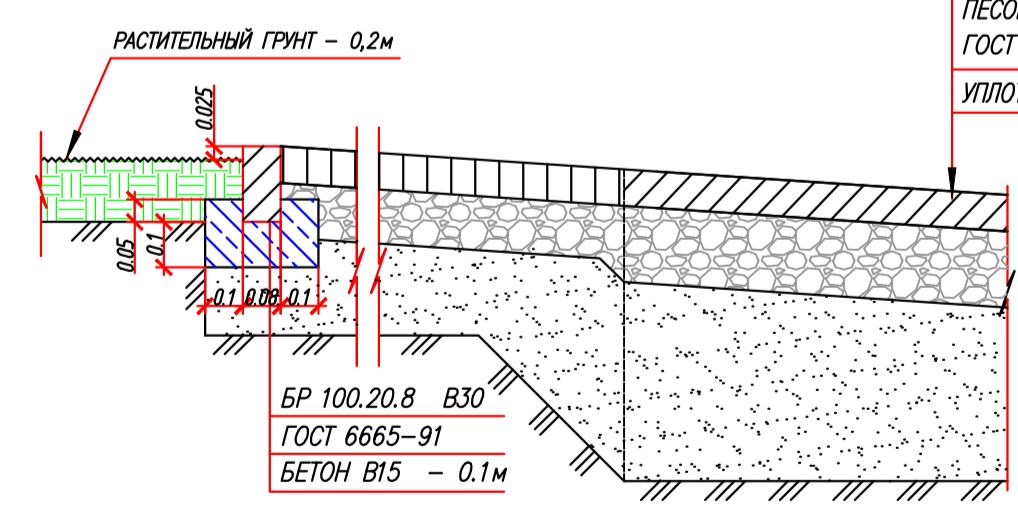


КОНСТРУКЦИЯ ПОКРЫТИЯ ЗОНЫ АКТИВНОГО ОТДЫХА (ТИП 3)

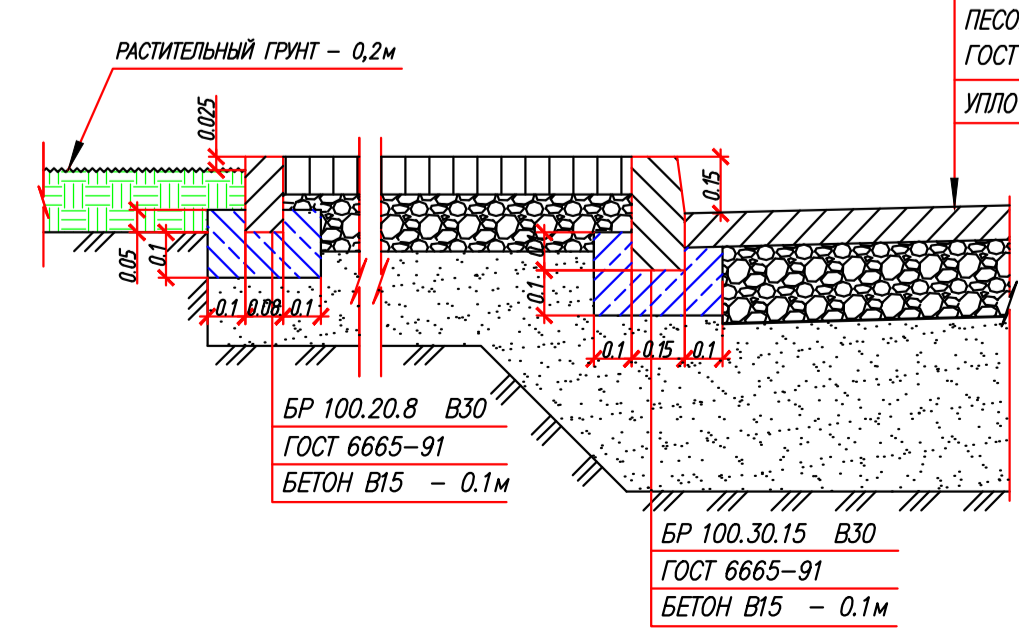


АСФАЛЬТОБЕТОН КРУПНОЗЕРНИСТЫЙ ПЛОТНЫЙ ТИП Б МАРКА II НА БИТУМЕ БНД/БН-90/130-0,07м  
ЩЕБЕНЬ ФР.40-80мм С ЗАКЛИНКОЙ ФР.20-40мм МАРКА 800 ГОСТ 8267-93 - 0,33м  
ГЕОСЕТКА СД20, ЯЧ. 40Х40 мм  
ПЕСОК СРЕДНЕЗЕРНИСТЫЙ (Кулл. = 0,98) ГОСТ 8736-2014 - 0,40м  
УПЛОТНЕННЫЙ ГРУНТ (ПЕСОК МЕЛКИЙ) - 0,40м

ПАРКОВКА ИЗ АСФАЛЬТОБЕТОНА (ТИП 1)



ПРОЕЗД (ПЛОЩАДКА) ИЗ АСФАЛЬТОБЕТОНА (ТИП 1)

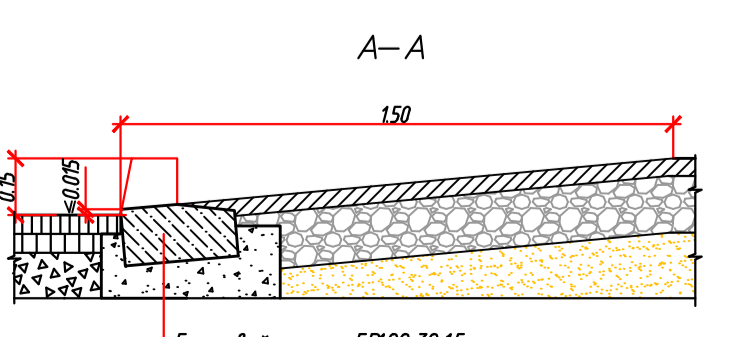
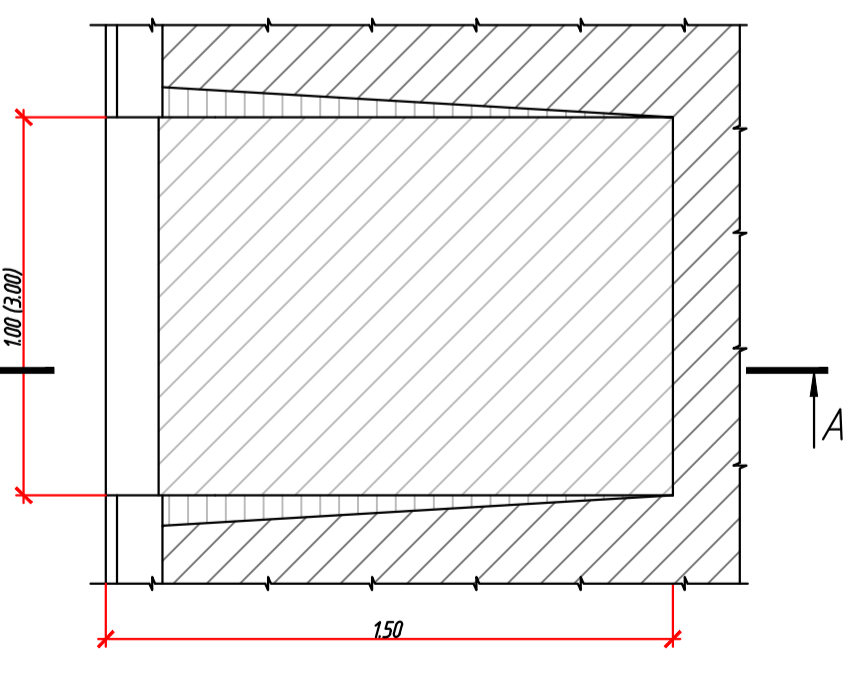


ПРИМЕЧАНИЯ

1. План организации рельефа выполнен с учетом высотного положения существующей застройки, планировочных отметок по ул. 23 Гвардейской Дивизии и внутриквартальному проезду, полного отвода поверхностных вод, наименьшего объема земляных работ.
2. Отвод поверхностных вод с поверхности проездов запроектирован по дорожному камню в дождеприемные колодцы проектируемой и существующей ливневой канализации. Отвод поверхностных вод с тротуара предусмотрен по уклону - на покрытие проездов.
3. Система высот - Балтийская 1954г.
4. План организации рельефа выполнен в горизонталях, с сечением горизонтали через 0,1м.
5. Для возможности проезда маломобильных групп населения, в месте примыкания проезжей части к тротуару, установить дорожные камни с наклоном (см. узел А).
6. К месту фактического устройства дождеприемных колодцев ДК2, ДК5, на протяжении 5м понижения тротуара перед колодцами, выполнить постепенное повышение бордюрного камня БР 100.20.8 над поверхностью тротуара до 50мм - для полного стока дождевых и талых вод в колодцы.

УСЛОВНЫЕ ОБОЗНАЧЕНИЯ

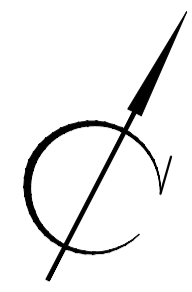
- проектная горизонталь
- проектная отметка
- узел А (см. примеч. п.5)



				776-17-ПЗУ.2		
2	зам.	332-18	05.2018	Корректировка проектной документации на строительство парка отдыха в Ломоносовском территориальном округе по ул.23 Гвардейской Дивизии в г. Архангельске		
1	зам.	302-18	04.2018	Изм.	Кол.уч.	Лист
				Разработал	Голубой Е.С.	Подпись
				Дата	03.2018	Листов
				Стадия	П	4
Н.Контроль	Мошников А.С.	03.2018	План организации рельефа М1500.			Архитектура и Дизайн
ГИП	Мошников А.С.	03.2018				

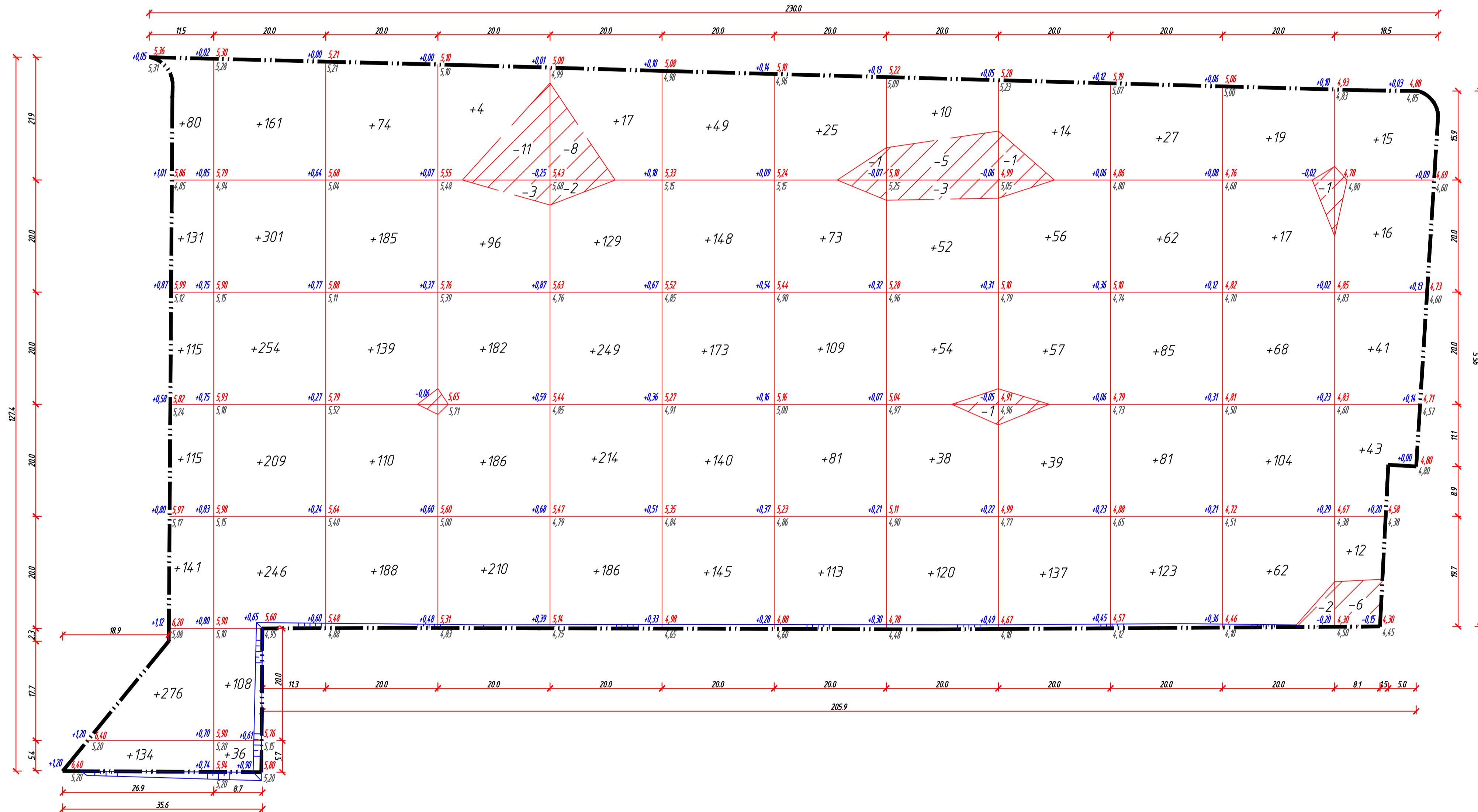
СОГЛАСОВАНО  
ПОДПИСЬ И ДАТА  
ПОДПИСЬ И ДАТА  
ПОДПИСЬ И ДАТА





ВЕДОМОСТЬ ОБЪЕМОВ ЗЕМЛЯНЫХ МАСС

Наименование грунта	Количество, м <sup>3</sup>		Примечание
	Насыпь (+)	Выемка (-)	
1. Грунт планировки территории	6884	44	
2. Вытесненный грунт		7108	
в т. ч. при устройстве:			
а) автомобильных покрытий		534	
б) тротуаров и дорожек		2694	
в) площадок		521	
г) посадки деревьев		369	
д) растительного слоя на участках озеленения		2990	
3. Поправка на уплотнение	688		
Всего пригодного грунта:	7572	7152	
4. Засыпка колодезь недействующей ливневой канализации	46		
5. Недостаток пригодного грунта:		466	
6. Всего непригодного грунта:	-		на вывоз
7. Плодородный грунт всего:		2990	
в т. ч.:			
а) для озеленения территории	2990		
8. Итого переработанного грунта:	10608	10608	



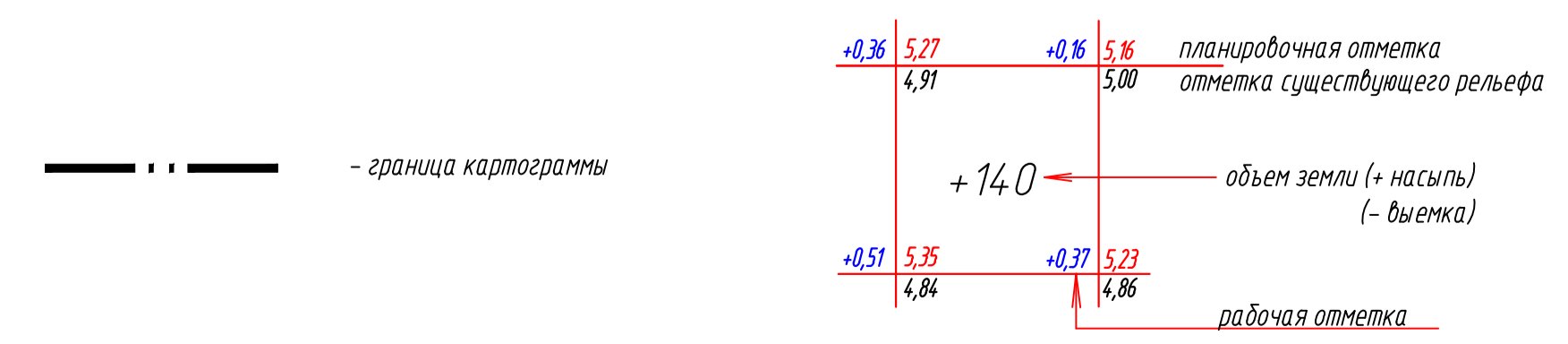
ПРИМЕЧАНИЯ

- Данный чертеж см. совместно с листами ПЗУ-2, ПЗУ-4.
- Система высот Балтийская 1954 г.
- План земляных масс выполнен от существующих отметок.
- Земляные работы выполнять в соответствии с требованиями СНиП 3.02.01-87 "Земляные сооружения, основания и фундаменты".
- Газон подсыпается растительным грунтом.
- Объемы подсыпки песка по откосам насыпи, учтены в объемах сетки квадратов, примыкающих к откосам.

Итого	Насыпь (+)	+992	+1315	+696	+678	+795	+655	+401	+274	+303	+378	+270	+127	Всего м <sup>3</sup>	+6884
	Выемка (-)	--	--	--	-14	-10	--	-1	-9	-1	--	-3	-6	Всего м <sup>3</sup>	-44

Общая площадь насыпи = 21803 м<sup>2</sup>  
 Общая площадь выемки = 807 м<sup>2</sup>  
 Общая площадь картограммы = 22610 м<sup>2</sup>

УСЛОВНЫЕ ОБОЗНАЧЕНИЯ



776-17-ПЗУ.2					
2	-	зам.	332-18	05.2018	
1	-	зам.	302-18	04.2018	
Изм.	Кол. уц.	Лист	М. док.	Подпись	Дата
Разработал	Голубов Е.С.				03.2018
Архитектор	Зыкова Т.Ф.				03.2018
Н.Контроль	Мошников А.С.				03.2018
ГИП	Мошников А.С.				03.2018

Корректировка проектной документации на строительство парка отдыха в Лоносовском территориальном округе по ул.23 Гвардейской Дивизии в г. Архангельске

Стадия	Лист	Листов
П	5	

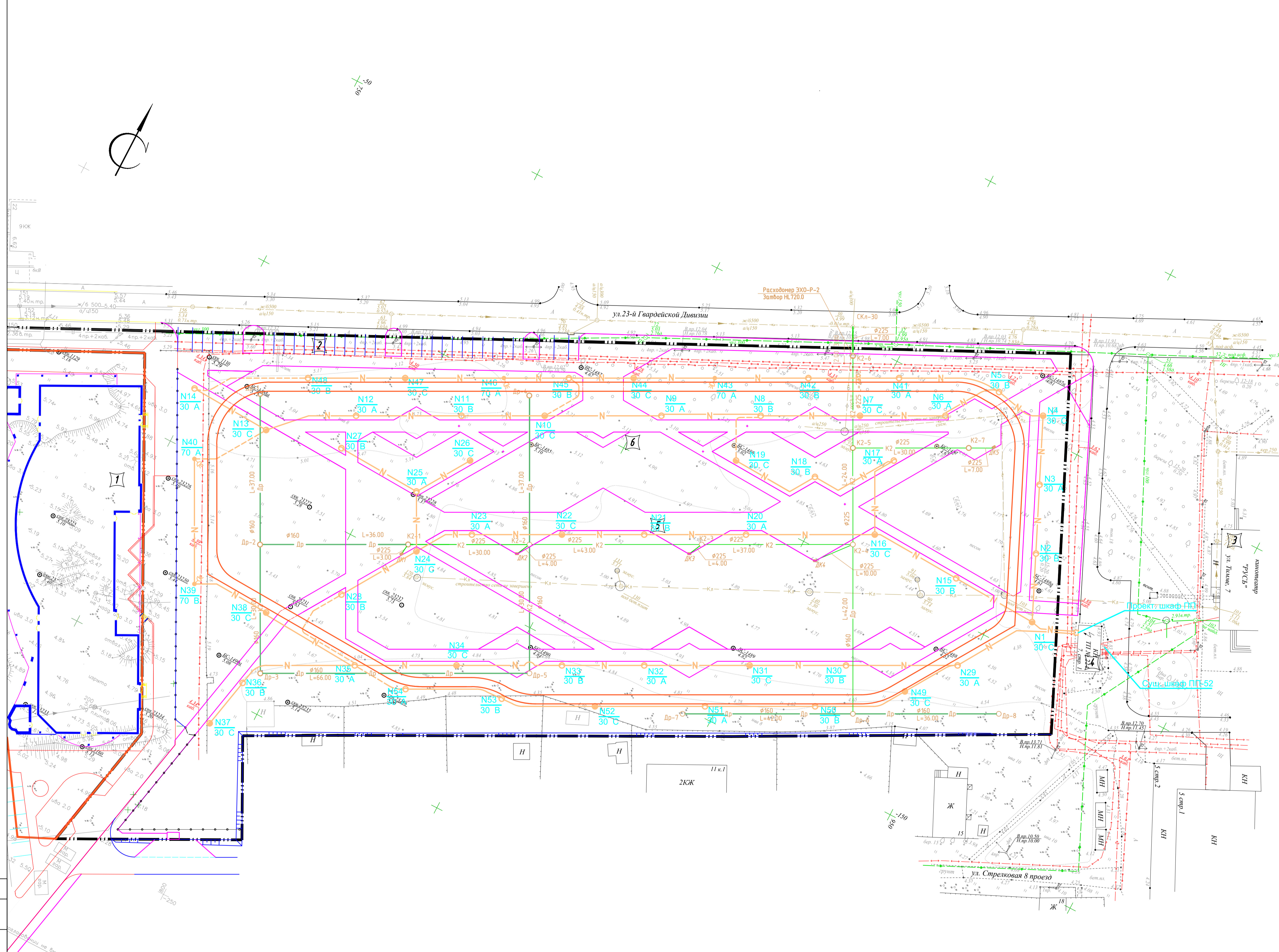
План земляных масс М1500.

СОГЛАСОВАНО  
ПОДПИСЬ И ДАТА  
ИЗМ. ИЛИ ВЗН. ИЛИ ВЗН. ИЛИ ВЗН.



ВЕДОМОСТЬ ЖИЛЫХ И ОБЩЕСТВЕННЫХ ЗДАНИЙ И СООРУЖЕНИЙ

НОМЕР НА ПЛАНЕ	НАИМЕНОВАНИЕ И ОБОЗНАЧЕНИЕ	ЭТАЖНОСТЬ	КОЛИЧЕСТВО		ПЛОЩАДЬ, М2				СТРОИТЕЛЬНЫЙ ОБЪЕМ, М3	
			ЗДАНИЯ	КВАРТИР	ЗАСТРОЙКИ		ОБЩАЯ ПРИВЕДЕННАЯ ИЛИ РАБОНАЯ		ЗДАНИЯ	ВСЕГО
					ЗДАНИЯ	ВСЕГО	ЗДАНИЯ	ВСЕГО		
1	ОБЩЕСТВЕННОЕ ЗДАНИЕ ТУРОВОЙ РАЗВЕКАТЕЛЬНОГО НАЗНАЧЕНИЯ (СТРОИТЬ)	2	1							
2	МЕСТО ДЛЯ ВРЕМЕННОЙ ПАРКОВКИ АВТОТРАНСПОРТА НА ЭЗМ-МЕСТА (ПРОЕКТИ)	1								
3	КИНОТЕАТР "РКБ" (СЗДЕСТВ)	2	1							
4	ТРАНСФОРМАТОРНАЯ ПОДСТАНЦИЯ (СЗДЕСТВ)	1	1							
5	ЦЕНТРАЛЬНАЯ АЛЕЙКА ПАРКА (ПРОЕКТИР)	1								
6	ЗОНА АКТИВНОГО ОТДЫХА С МАЛЫМИ ФОРМАМИ (ПРОЕКТИР)	1								



УСЛОВНЫЕ ОБОЗНАЧЕНИЯ

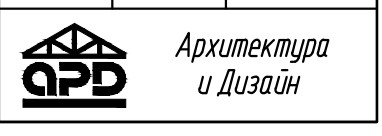
- Граница земельного участка
- Номер здания, сооружения
- Мет. леерное ограждение, h=1.2м (см. комплект 776-17-КР.2)
- Проектируемая ливневая канализация
- Проектируемый дренаж
- Проектируемая кабельная трасса 0,4 кВ
- Резервная кабельная перемычка
- Светильник торшерный
- Проектор
- A - Фаза "А" (режим "вечер")
- B - Фаза "В" (режим "вечер")
- C - Фаза "С" (режим "ночь")

СОГЛАСОВАНО  
ПОДПИСЬ И ДАТА  
ИМЬ И ПОДП.

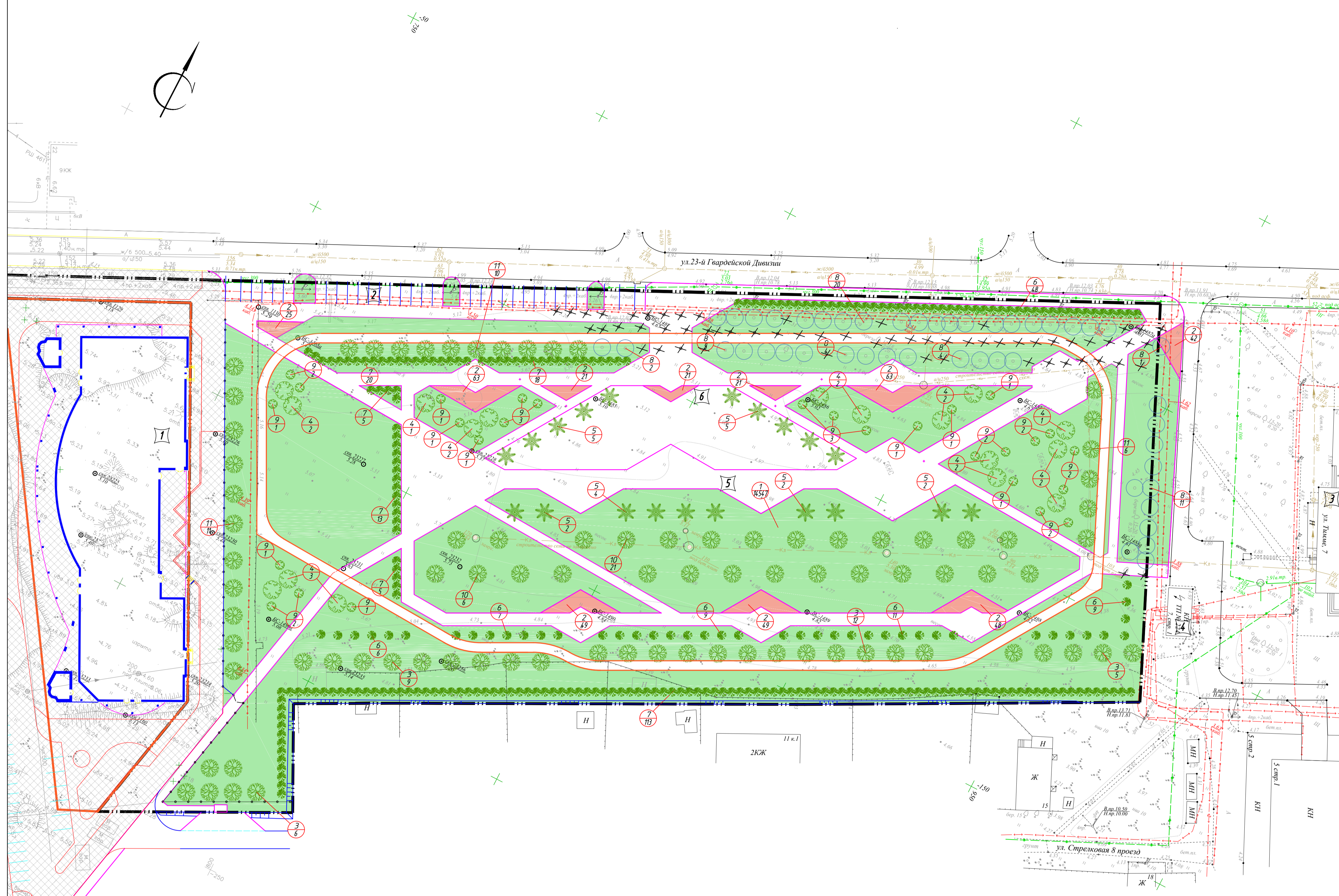
776-17-ПЗУ.2			
2	зам.	332-18	05.2018
1	зам.	302-18	04.2018
Изм.	Кол. уч.	Лист	№ док. Подпись Дата
Разработал	Голубов Е.С.		03.2018
Разработал	Демина Г.В.		03.2018
Разработал	Орлова Н.М.		03.2018
Н. контроль	Мошников А.С.		03.2018
ГИП	Мошников А.С.		03.2018

Корректировка проектной документации на строительство парка отдыха в Ломоносовском территориальном округе по ул.23 Гвардейской Дивизии в г. Архангельске

Сводный план сетей М1500.







**ВЕДОМОСТЬ ЖИЛЫХ И ОБЩЕСТВЕННЫХ ЗДАНИЙ И СООРУЖЕНИЙ**

НОМЕР НА ПЛАНЕ	НАИМЕНОВАНИЕ И ОБЪЕМНЫЕ ЧИСЛА	ЭТАЖНОСТЬ	КОЛИЧЕСТВО		ПЛОЩАДЬ, М2				СТРОИТЕЛЬНЫЙ ОБЪЕМ, М3	
			ЗДАНИЙ	КВАРТИР	ЗАСТРОЙКИ		ОБЩАЯ-ПРИВЕДЕННАЯ ИЛИ РАБОНАЯ		ЗДАНИЙ	ВСЕГО
					ВСЕГО	ЗДАНИЯ	ВСЕГО	ЗДАНИЯ		
1	ОБЩЕСТВЕННОЕ ЗДАНИЕ ТУРОВО-РАЗВЕКАТЕЛЬНОГО НАЗНАЧЕНИЯ (ПАРКОВЫЙ)	2	1							
2	МЕСТО ДЛЯ ВРЕЖЕИИ ПАРКОВЫЙ АВТОТРАНСПОРТА НА 33 МАШ-МЕСТА (ПРОЕКТ)		1							
3	КИНОТЕАТР "РЯБЬ" (СЩЕСТВ.)	2	1							
4	ТРАНЗИФОРМАЦИОННАЯ ПОДСТАНЦИЯ (СЩЕСТВ.)	1	1							
5	ЦЕНТРАЛЬНАЯ АМЕЛПАРКА (ПРОЕКТ)		1							
6	ЗОНА АКТИВНОГО ОТДЫХА С МАЛЫМИ ФОРМАМИ (ПРОЕКТ)		1							

**ВЕДОМОСТЬ ЭЛЕМЕНТОВ ОЗЕЛЕНЕНИЯ**

Поз.	Наименование породы или вида насаждения	Возраст, лет	Кол.	Примечание
1	Газон		14547	м2 (в т.ч. 278 м2 – за гр. уч.)
2	Цветник		402	м2 (в т.ч. 42 м2 – за гр. уч.)
3	Рябина	5	32	Ком 1,3х1,3х0,6 (3,0х 32=96м3)
4	Сирень	5	17	Ком 1,3х1,3х0,6 (3,0х 17=51м3)
5	Ель зеленая	5	20	Ком 1,3х1,3х0,6 (3,0х 20=60м3)
6	Акация желтая	1	90	Саженец (через 2м и 4м)
7	Барбарис	1	174	Саженец (через 2м)
8	Береза	-	47	Существующая
9	Спирея японская	1	28	Саженец
10	Яблоня	5	27	Ком 1,3х1,3х0,6 (3,0х 27=81м3)
11	Береза	5	27	Ком 1,3х1,3х0,6 (3,0х 27=81м3)

**ПРИМЕЧАНИЯ**

1. Данный лист смотри вместе с листом ПЗУ-2.
2. Благоустройство и озеленение выполнять в соответствии с СП 82.133.30.2016 "Благоустройство территорий".
3. Работы по озеленению должны производиться только после окончания строительства всех сооружений.
4. Посадку деревьев и кустарников выполнять, согласно обозначенному месторасположению на плане озеленения.
5. Ямы под многолетние цветочные растения должны иметь глубину и диаметр 0.4м.
6. Деревья и кустарники высаживаются в отдельные ямы и траншеи. Размеры ям для посадки деревьев с комом должны быть на 0.5м больше по ширине и на 0.3-0.4м по глубине кома земли.
7. Кустарники следует высаживать в ямы и траншеи глубиной 0.5м. Для одиночных кустов, ямы должны иметь диаметр 0.5м. Траншеи под групповые посадки кустарников должны иметь ширину 0.5м для односторонней посадки с добавлением 0.2м на каждый следующий ряд посадки.
8. Толщина растительного слоя должна быть не менее 0.2м.
9. При проведении работ по благоустройству сохранить существующие деревья.
10. Расстояние от оси ствола дерева до края тротуара или дорожки должно быть не менее 0.7м, для кустарники не менее 0.5м.
11. Расстояние от оси ствола дерева до края проезжей части улицы должно быть не менее 2.0м, для кустарника не менее 1.0м.
12. Расстояние от оси ствола дерева до подземного силового кабеля, кабеля связи должно быть не менее 2.0м, для кустарника не менее 0.7м.
13. Расстояние от оси ствола дерева до мачты или опоры осветительной сети должно быть не менее 4.0м.
14. Расстояние от оси ствола дерева до подземной аренажной сети должно быть не менее 2.0м.

**УСЛОВНЫЕ ОБОЗНАЧЕНИЯ**

- Граница земельного участка
- Мет. леерное ограждение, h=1.2м (см. комплект 776-17-КР.2)
- Номер здания, сооружения
- Цветник
- Газон
- Существующее благоустройство
- Группа деревьев, цветущие кустарники (сирень, спирея японская)
- Хвойная порода деревьев (ель зеленая)
- Кустарник с густой листвой, пригодный для живой изгороди (акация, барбарис)
- Лиственный порода деревьев (рябина, береза, яблоня)
- Существующие деревья лиственных пород (береза)
- Спил существующих деревьев лиственных пород (береза) с выкорчевкой корня (61 шт.)

**776-17-ПЗУ.2**

2	-	зам.	332-18	05.2018	Корректировка проектной документации на строительство парка отдыха в Ломоносовском территориальном округе по ул.23 Гвардейской Дивизии в г. Архангельске	Стадия	Лист	Листов	
1	-	зам.	302-18	04.2018					
Изм.	Кол. уч.	Лист	Издок	Подпись					Дата
Разработал	Голубов Е.С.			03.2018					
Архитектор	Зыкова Т.Ф.			03.2018					
Н.контроль	Мошников А.С.			03.2018	План озеленения М1:500.	П	7	Листов	
ГИП	Мошников А.С.			03.2018					

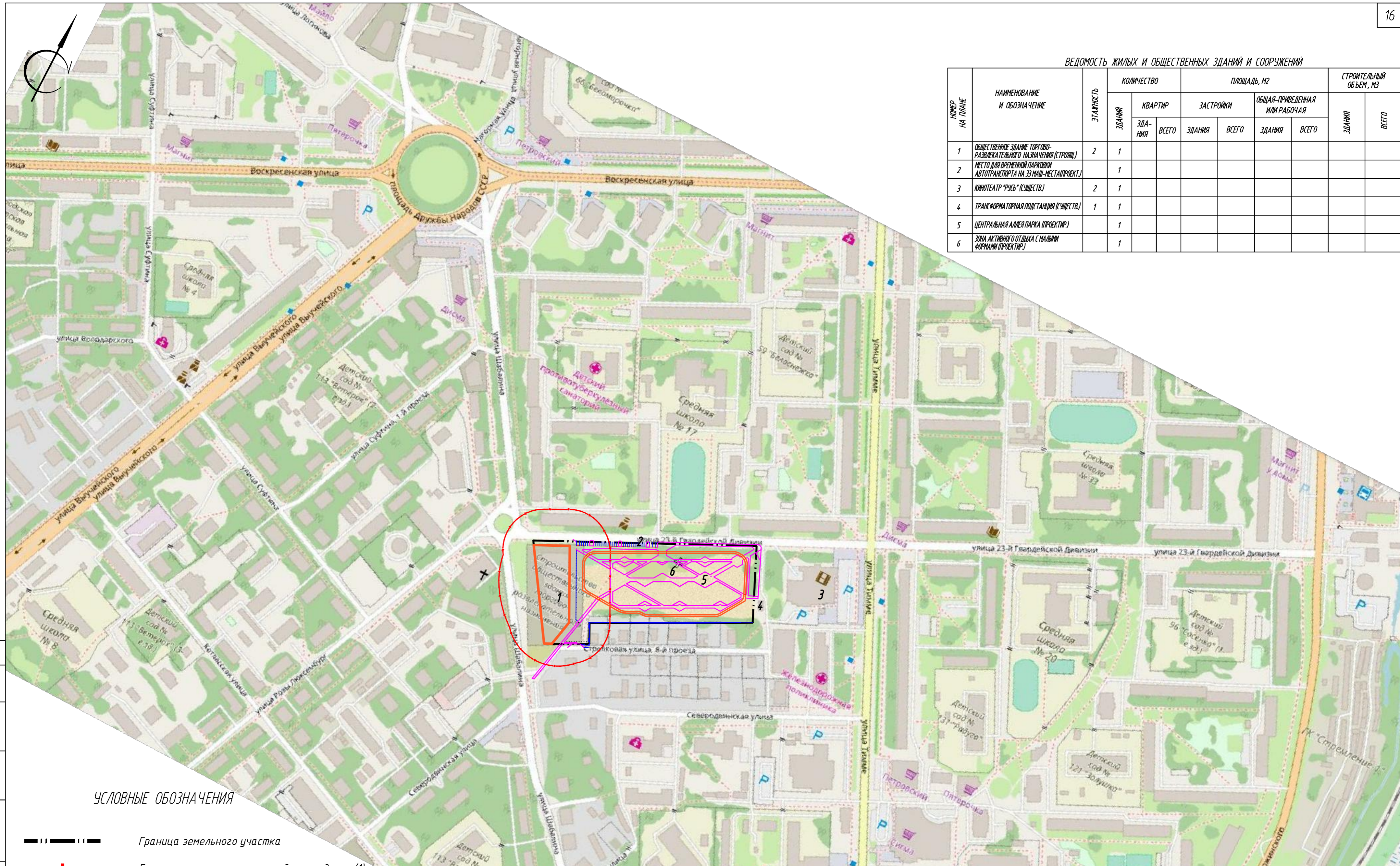
**Архитектура и Дизайн**

СОГЛАСОВАНО  
ПОДПИСЬ И ДАТА  
ИМЬ И ПОДЛ.



ВЕДОМОСТЬ ЖИЛЫХ И ОБЩЕСТВЕННЫХ ЗДАНИЙ И СООРУЖЕНИЙ

НОМЕР НА ПЛАНЕ	НАИМЕНОВАНИЕ И ОБОЗНАЧЕНИЕ	ЭТАЖНОСТЬ	КОЛИЧЕСТВО		ПЛОЩАДЬ, М2				СТРОИТЕЛЬНЫЙ ОБЪЕМ, М3	
			ЗДАНИЙ	КВАРТИР	ЗАСТРОЙКИ		ОБЩАЯ-ПРИВЕДЕННАЯ ИЛИ РАБОЧАЯ		ЗДАНИЕ	ВСЕГО
					ЗДАНИЯ	ВСЕГО	ЗДАНИЯ	ВСЕГО		
1	ОБЩЕСТВЕННОЕ ЗДАНИЕ ТОРГОВО-РАЗВЛЕКАТЕЛЬНОГО НАЗНАЧЕНИЯ (СТРОИТЬ)	2	1							
2	МЕСТО ДЛЯ ВРЕМЕННОЙ ПАРКОВКИ АВТОТРАНСПОРТА НА 33 МАШ-МЕСТА(ПРОЕКТ)	1								
3	КИНОТЕАТР "РУСЬ" (СЩЕСТВ.)	2	1							
4	ТРАНСФОРМАТОРНАЯ ПОДСТАНЦИЯ (СЩЕСТВ.)	1	1							
5	ЦЕНТРАЛЬНАЯ АЛЕЯ ПАРКА (ПРОЕКТИР.)	1								
6	ЗОНА АКТИВНОГО ОТДЫХА С МАЛЫМИ ФОРМАМИ (ПРОЕКТИР.)	1								



УСЛОВНЫЕ ОБОЗНАЧЕНИЯ

- Граница земельного участка
- Граница санитарно-защитной зоны здания (1)

ПРИМЕЧАНИЯ

1. Система высот Балтийская 1954 г.
2. Система координат местная, г. Архангельска.

					776-17-ПЗУ.2		
					Корректировка проектной документации на строительство парка отдыха в Ломоносовском территориальном округе по ул.23 Гвардейской Дивизии в г. Архангельске		
2	-	зам.	332-18		05.2018		
1	-	зам.	302-18		04.2018		
Изм.	Кол.уч.	Лист	№док.	Подпись	Дата		
Разработал			Голиков Е.С.		03.2018		
					Стадия	Лист	Листов
					П	8	
					Ситуационный план М1:3000.		
Н.контроль	Мошников А.С.				03.2018	Архитектура и Дизайн	
ГИП	Мошников А.С.				03.2018		

СОГЛАСОВАНО  
ВЗАМ. ИМВ. N  
ПОДПИСЬ И ДАТА  
ИМВ. П.ПОДЛ.



## Информационно-удостоверяющий лист

<p>Объект: «Корректировка проектной документации на строительство парка отдыха в Ломоносовском территориальном округе по ул. 23 Гвардейской Дивизии в г. Архангельске»</p>		
Раздел 2	776-17-ПЗУ.2 Схема планировочной организации земельного участка	
Разработал	Голиков Е.С.	
Разработал	Зыкова Т.Ф.	
Н.контроль	Мошников А.С.	
ГИП	Мошников А.С.	
Главный инженер	Пискунов Ю.Н.	